

FSY、WSY型 玻璃钢液下泵

Under glass molten steel pump

Use Specification | 使用说明书



永嘉县弘凌泵阀有限公司

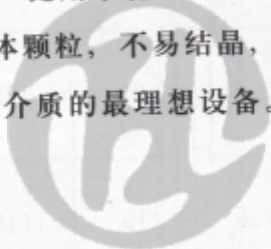
<<< WSY型、FSY型玻璃钢液下泵 >>>

本单位生产的WSY型、FSY型两种型式的泵，1.WSY型泵为立式玻璃钢液下旋涡泵。2.FSY型泵为立式玻璃钢液下离心泵，该泵因伸入贮罐，贮槽的深度长短不同，设计液下深度有800mm-3000mm之间任意选择。只要液体高于泵体，既可不灌液而起动送液，平盖板下设有泄漏孔，液体不会向贮罐外泄漏。

本泵与介质接触的零部件，采用聚乙烯醇缩丁醛改性酚醛玻璃纤维，经高温模压成型的酚醛玻璃钢制件，联接管、出液管采用半干法卷制工艺制成的酚醛玻璃钢管，叶轮轴套的装配均用酚醛胶泥和泵轴粘成一体，液下各部装配均用酚醛胶泥粘结，伸入液下全无金属与介质接触，耐腐蚀性能绝对可靠，产品具有轻质、高强、不变形、耐温、耐腐蚀等优良性能，在防腐方面可部分替代含钼不锈钢、钛及钛合金等贵金属。

泵的传动和旋转方向：泵通过爪型弹性联轴器由电动机直接驱动，从电动机端看泵为顺时针方向旋转。

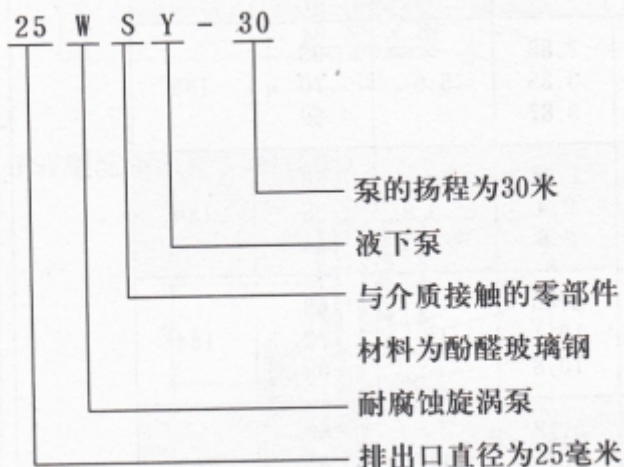
本泵广泛用于化工、石化、冶炼、染料、农药、制药、稀土、化肥等行业，在贮罐上输送不含悬浮固体颗粒，不易结晶，温度不高于100℃的各种非氧化性酸(盐酸、稀硫酸、甲酸、醋酸、丁酸)等腐蚀介质的最理想设备。



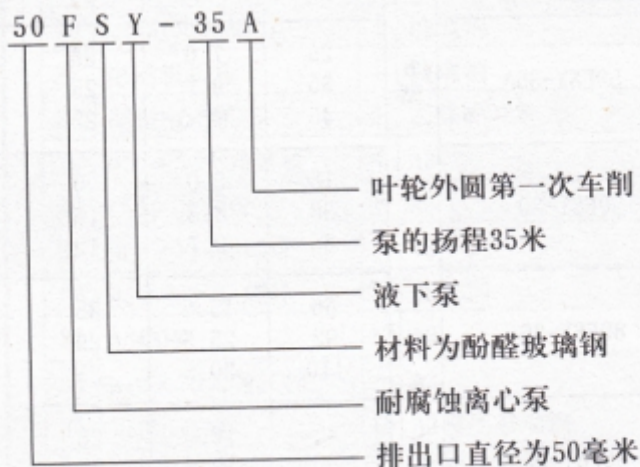
HONGLING
弘凌泵阀

<<< 型号含义 >>>

例：25WSY-30



例：50FSY-35A



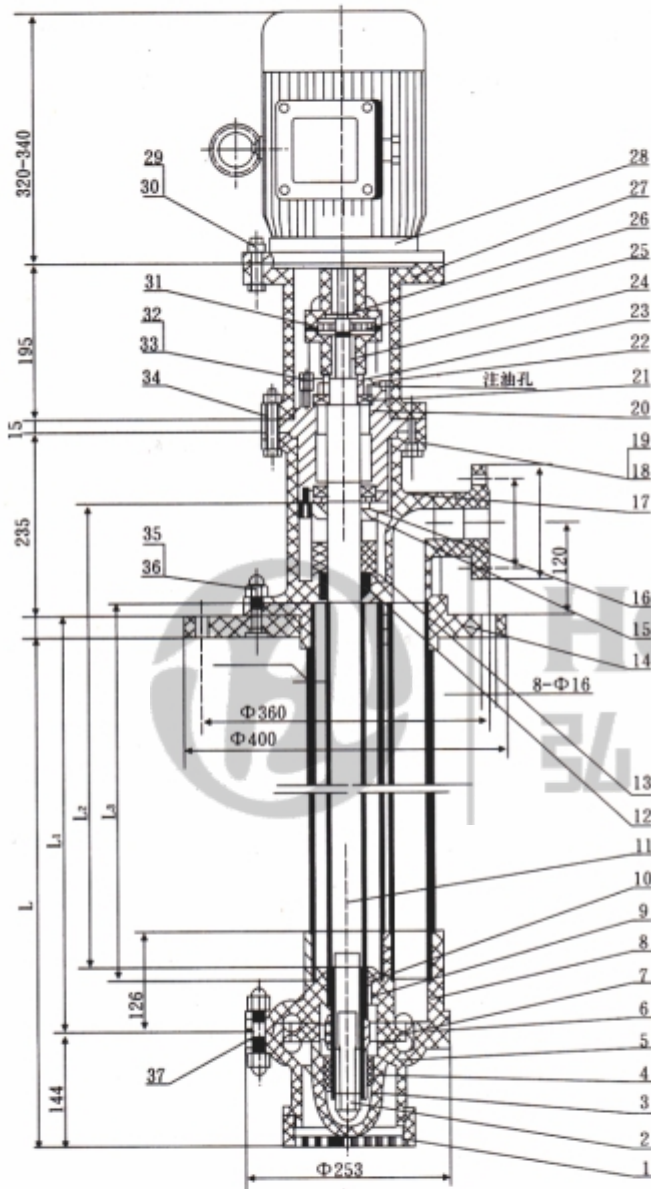
FSY、WSY型玻璃钢液下泵

<<< WSY型、FSY型玻璃钢液下泵型号规格性能表 >>>

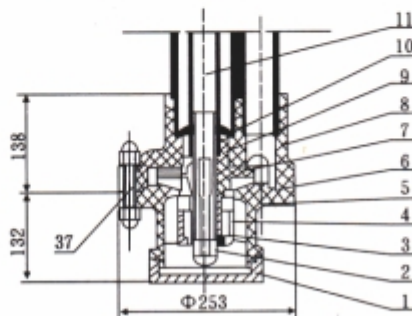
泵型号	流量(Q)		扬程 (H) 米	转数 (n) 转/分	功率 N(kW)		功率 (η) %	叶轮 直径 (D) 毫米	吸上 深度 (L) 毫米
	米 ³ /时	升/秒			轴	电机			
25WSY-22	2.88	0.80	22	2900	1.35	2.2	13	120	800 至 3000
	4.05	1.12	18		1.18		17		
	6.48	1.80	15		1.06		25		
25WSY-30	2.88	0.80	30	2900	1.85	3	13	120	
	6.48	1.80	20		2.10		17		
	9.00	2.52	15		1.45		25		
40WSY-25	5.76	1.60	25	2900	2.85	4	14	142	
	8.10	2.24	20		1.09		21		
	13.32	3.70	15		1.83		30		
40FSY-22	8.10	2.24	22	2900	1.09	3	44	140	
	15.84	4.4	18		1.45		53		
	20.00	5.50	15		1.83		44		
40FSY-18	6.48	1.80	18	2900	1.00	2.2	32	132	
	15.00	4.17	15		1.20		51		
	21.60	6.00	12		1.76		40		
40WSY-50	6.48	1.80	50	2900	6.35	7.5	14	144	
	8.64	2.40	45		5.56		19		
	14.40	4.00	35		4.76		30		
40FSY-35	10	2.8	34	2900	1.86	4	50.6	162	
	20	5.5	30		2.62		64		
	30	8.3	24		3.09		63.5		
50FSY-35	30	8.3	35	2900	4.94	7.5	58	182	
	45	12.5	32		5.59		70		
	55	15.1	28		6.33		66		
50FSY-35A	25	7.0	26	2900	2.83	5.5	63	168	
	35	9.7	25		3.35		70		
	45	12.5	22		3.87		69		
50FSY-20	18	5.0	20	2900	1.64	4	60	150	
	30	8.3	16		2.4		55		
	35	9.7	12		2.6		44		
80FSY-35	56	15.5	35	2900	8.45	15	63	184	
	92	25.5	29		10.1		72		
	110	30.5	25		10.8		69		
80FSY-35A	45	12.5	26	2900	5.12	11	62	163	
	69	19.2	22		6.2		67		
	90	25.0	19		7.35		63		

<<< WSY型、FSY型泵序号、零件名称、材料表(a型) >>>

WSY型液下泵结构图(a型)



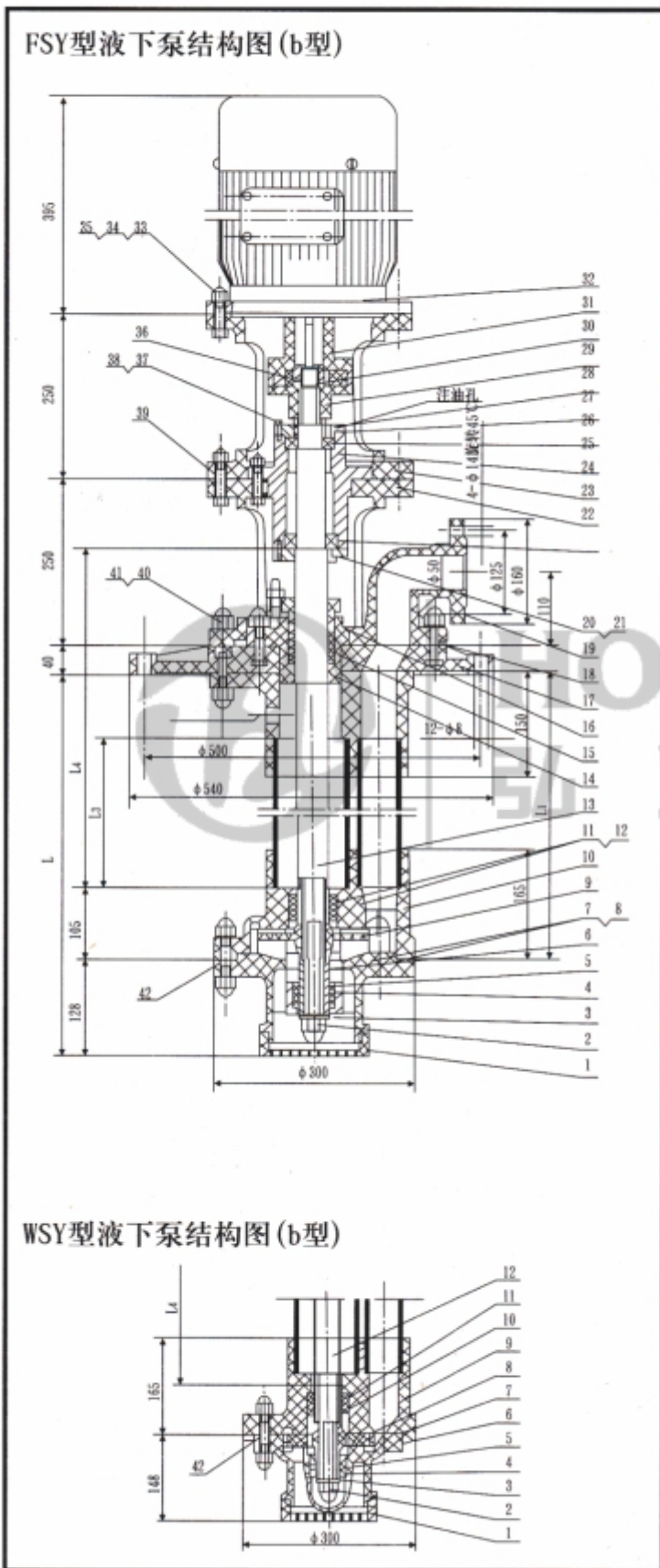
FSY型液下泵结构图(a型)



序号	名称	数量	材料
1	进口莲蓬头	1	玻璃钢
2	叶轮并帽	1	A3模压玻璃钢
3	下轴套	1	M106K石墨
4	下轴衬	1	M205K石墨
5	下泵壳	1	玻璃钢
6	泵壳垫片	1	氟橡胶
7	叶轮	1	玻璃钢
8	上泵体	1	玻璃钢结合部
9	上轴衬	1	M205K石墨
10	上轴套	1	M106K石墨
11	泵轴	1	45号钢外包玻璃钢
12	密封填料	1	石棉方绳
13	密封压盖	1	玻璃钢
14	底座(平盖板)	1	玻璃钢
15	轴承下封盖	1	HT20-40
16	油封	1	耐油橡胶
17	7208圆锥滚子轴承	1	轴承钢
18	M10×35六角螺栓	2	A3
19	A10垫圈	18	A3
20	轴承座	1	HT20-40
21	7207圆锥滚子轴承	1	轴承钢
22	上轴承封盖	1	HT20-40
23	定距套	1	HT20-40
24	4号泵联轴节	1	玻璃钢
25	4号弹性块	1	橡胶
26	4号电机联轴节	1	玻璃钢
27	电动机机座	1	玻璃钢
28	B5型电动机	1	2.2kW-4kW
29	M10×50六角螺栓	4	A3
30	M10六角螺母	8	A3
31	M22×1.5圆螺母	2	45号钢
32	M6×25六角螺栓	12	35号钢
33	A6垫圈	12	A3
34	M10×70六角螺栓	4	A3
35	M10防腐螺母	18	A3模压玻璃钢
36	M10防腐垫片	18	聚四氟乙烯
37	M10×90双头螺栓	6	A3

FSY、WSY型玻璃钢液下泵

<<< FSY型、WSY型泵序号、零件名称、材料表(b型) >>>



序号	名称	数量	材料
1	进口蓬蓬头	1	玻璃钢
2	叶轮并帽	1	A3模压玻璃钢
3	叶轮垫片	1	聚四氟乙烯
4	下轴套	1	M106K石墨
5	下轴衬	1	M205K石墨
6	垫圈	1	聚四氟乙烯
7	下泵壳		玻璃钢
8	泵壳垫片	1	氟橡胶
9	叶轮	1	玻璃钢
10	上泵体	1	玻璃钢结合部
11	上轴套	1	M106K石墨
12	上轴衬	1	M205K石墨
13	泵轴	1	45号钢外包玻璃钢
14	密封座	1	玻璃钢
15	密封填料	1	12×12石墨
16	压盖	1	玻璃钢
17	底座(平盖板)	1	玻璃钢
18	弯头垫片	1	氟橡胶
19	玻璃钢弯头	1	玻璃钢
20	轴承下封盖	1	HT20-40
21	SG45×65×12油封	1	耐油橡胶
22	7208轴承	1	轴承钢
23	中间座	1	玻璃钢
24	电动机机座	1	玻璃钢
25	轴承座	1	HT20-40
26	7207轴承	1	轴承钢
27	上轴承压盖	1	HT20-40
28	定距套	1	HT20-40
29	2号泵联轴节	1	玻璃钢
30	2号弹性块	1	橡胶
31	2号电机联轴节	1	玻璃钢
32	B5型电动机	1	4kW~15kW
33	M12×65六角螺栓	10	A3
34	M12六角螺母	18	A3
35	A12垫圈	34	A3
36	M24×1.5圆螺母	2	45号钢
37	M6×25六角螺栓	12	35号钢
38	A6垫圈	12	A3
39	M12×65六角螺栓	6	A3
40	M12防腐螺母	38	A3模压玻璃钢
41	M12防腐垫片	38	聚四氟乙烯
42	M12×85双头螺柱	8	A3

<<< WSY型、FSY型泵的安装及维修保养 >>>

一、本泵要垂直安装，将泵和平盖板安装在贮罐法兰座上，开始运转前，先用手拨动联轴器，检查一下有否卡阻现象，转动是否灵活。

二、泵起动前只要贮罐中液体高于泵体即可开车，严禁无介质运转和倒转，否则泵体内因缺乏液体润滑而损坏轴衬、轴套，如发现有剧烈振动或异常声音，立即停车检查。

三、维修时，先将泵从贮罐上拆下，拆下电机及机座，拆下下泵壳，打掉下轴套及叶轮(注意泵轴上防腐层)松开上轴承座6只六角螺栓，然后把正条泵轴和轴承部件一起拉出即可进行检修。

四、如更换轴承和泵轴时，先拆泵轴上端圆螺母和联轴节，松开上下轴承盖12只螺钉，将轴承座向上打出即可。

五、检修和更换易损件后进行重新装配时，先将轴承座，轴承一起装在泵轴上部，封好上下轴承盖，装好联轴节和并紧固螺母，校正泵轴的弯曲度，将带轴承座的泵轴向下插入泵体内，再将轴承座装在中间座上，调正好叶轮与上下泵壳间隙，把叶轮及下轴套和叶轮并帽一起用酚醛胶泥粘在泵轴上，等酚醛胶泥完全固化后，才将下泵壳装好。装配完毕后，用手在联轴节上旋转一下泵轴是否正常。

六、平时注意保养，经常检查泵运行是否平稳，有无异常震动，注意更换弹性块，定期补充和更换上轴承润滑油。